

Beskrivelse

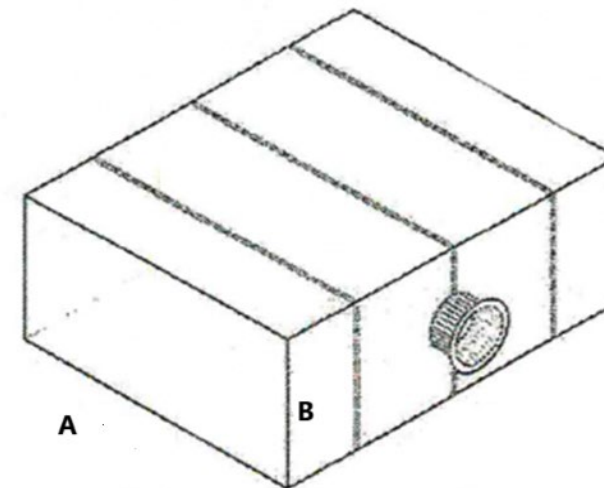
Spjældkanal
Rektangulær

Montage og vedligehold

Inden montage tjekkes alle dele eksempelvis tætningslister.
Eventuelle urenheder fjernes

Vedligeholdes udvendigt ved at rengøre med egnet redskab;
kost, støvsuger eller klud.

Det anbefales jævnligt at kontrollere fittings og rør indvendigt
og om nødvendigt rengøre disse for at undgå støv og skidt.



Bestilling - eksempel

	SP	A: 700	B: 300	L: 500	S1: M20	S2: M20
Produkt						
A						
B						
L						
S1						
S2						